



## INTÉRNATE EN LOS AÚN DESCONOCIDOS PAISAJES DE LA RUTA LAS ARDILLAS

Este camino interior de 45 km que conecta Villa Cerro Castillo y Puerto Ingeniero Ibáñez, es otro de los secretos mejor guardados de la zona Chelénko. No dudes en tomar tu auto o bicicleta, tu cámara fotográfica, tu caña de pescar e internarte en estos paisajes que van desde la estepa patagónica a los bosques de lenga.



### RELATO

Aunque la Fundación Sendero de Chile ([www.senderodechile.cl](http://www.senderodechile.cl)), incluyó este tramo en su proyecto nacional, la mayoría no tiene idea de su existencia y aún no ha sido destacado en los mapas. Prístina, hermosa y escasamente transitada, es una ruta ideal para recorrer en bicicleta o en auto, conociendo tres hermosos lagos, un impresionante salto de agua y tener vistas inmejorables a Cerro Castillo.

Desde Villa Cerro Castillo debes tomar la Carretera Austral en dirección al sur.

Pasarás primero por el Puente Chacano, con sus impresionantes vistas al río Ibáñez que se encajona entre paredones de roca y viaja con fuerza hasta el Salto del Río Ibáñez (lo visitarás más tarde en esta misma ruta). Quinientos metros más al sur puedes hacer un alto y desviarte a uno de los sitios arqueológicos más importantes de la Región: el Paredón de las Manos, una pared rocosa de 35 m donde se encuentran pinturas rupestres que datan de hace unos 5 mil años. Aquí los indígenas tehuelches dejaron en su mayoría improntas de manos, preferentemente negativos en rojo tanto de niños como de adultos. Pintaban con una mezcla de tintes que lo ponían en la boca y escupían por un hueso ahuecado de guanaco.

Volviendo a la Carretera Austral, a unos seis km del cruce al Paredón de las Manos, verás el desvío para ingresar a la ruta X-723, que recorre el sector Claro Las Ardillas, también conocido como Alto Río Ibáñez. El camino es angosto, empolvado y empinado en esta primera etapa, subiendo entre grandes bosques de lenga. Después de 2,5 km, encontrarás una tradicional casa de campo por el costado

derecho, donde está el ingreso al lago Las Ardillas.

La ruta sigue avanzando entre bosques y campos, para luego toparse con lagunas y el lago Tamango, uno de los grandes hits de la ruta, en especial si está despejado. Este sitio es ideal para un picnic y para los adictos a las buenas panorámicas fotográficas, ya que tiene una vista frontal e inigualable al cordón Cerro Castillo y, en días despejados y sin viento, podrás ver esta impresionante montaña reflejada en las aguas del lago. Sabemos que te costará dejar atrás este lugar, pero no te preocupes, porque puedes quedarte los días que quieras a orillas del lago (Lago Tamango Cabañas, [www.lagotamango.com](http://www.lagotamango.com)), para seguir disfrutando la vista, probar tus dotes como pescador o visitar algunos sitios tehuelches que forman parte de los buenos secretos de la zona.

### ¡Y esto es sólo el comienzo de la ruta!

El camino sigue entre cascadas de agua y bosques de lenga por otros 7,5 km hasta llegar al fundo El Franco, de la señora Oclidia Sandoval, una artesana en lana, mejor conocida como Sra. Tati. Aquí puedes ingresar al lago Laparent o visitar la señora Tati en el área de la laguna Redonda, dos sitios igualmente apacibles para seguir descansando y contemplar sin prisa los paisajes patagónicos.

Por los próximos 11 km, el camino comienza a descender bordeando el río Claro, que tiene más que merecido su nombre por sus impresionantes aguas cristalinas. Más allá verás un nuevo cruce: Península Levicán a la derecha y Puerto Ibáñez a la izquierda. Sigue por el camino de la izquierda, hasta toparte con el salto del Río Ibáñez, el mismo río que viste encajonado al iniciar esta ruta y que más adelante desemboca en el lago General Carrera. Las buenas fotografías están aseguradas en este lugar, pero no olvides proteger tu cámara de la abundante brisa que produce la fuerza del agua al caer en tres saltos sucesivos entre enormes rocas. Tu camarita lo agradecerá.

Desde el Salto hasta el poblado de Puerto Ingeniero Ibáñez son aproximadamente cinco km.



## FICHA TÉCNICA

Tipo de actividad: Recorrido en vehículo o bicicleta por caminos secundarios y rurales. La ruta se encuentra bien mantenida.

Lugar de inicio: Villa Cerro Castillo.

Lugar de término: Puerto Ingeniero Ibáñez.

Distancia del recorrido: 45 km.

Duración de la actividad: 3 – 5 horas, incluyendo paradas. O varios días para los que se enamoren del lugar.

Estacionalidad: Todo el año, dependiendo de las condiciones climáticas y del camino.

Consideraciones especiales: Maneja con precaución en los caminos de ripio y utiliza primera y segunda en pendientes fuertes. No hay vulcanizaciones ni talleres en la ruta. ¡No olvides llevar tu picnic!

Reservas: Actividad autoguiada. No requiere reservas.



## TIPS VIAJEROS

Si quieres quedarte en la zona por más tiempo, puedes contactar a Lago Tamango Cabañas, Sector Alto Río Ibáñez s/n, a 19 km de Villa Cerro Castillo; (09) 99193708 - 93195627 - 98136634; [info@lagotamango.com](mailto:info@lagotamango.com); [www.lagotamango.com](http://www.lagotamango.com). Cuentan con dos cabañas que pueden acomodar hasta 11 personas y un quincho para asados.

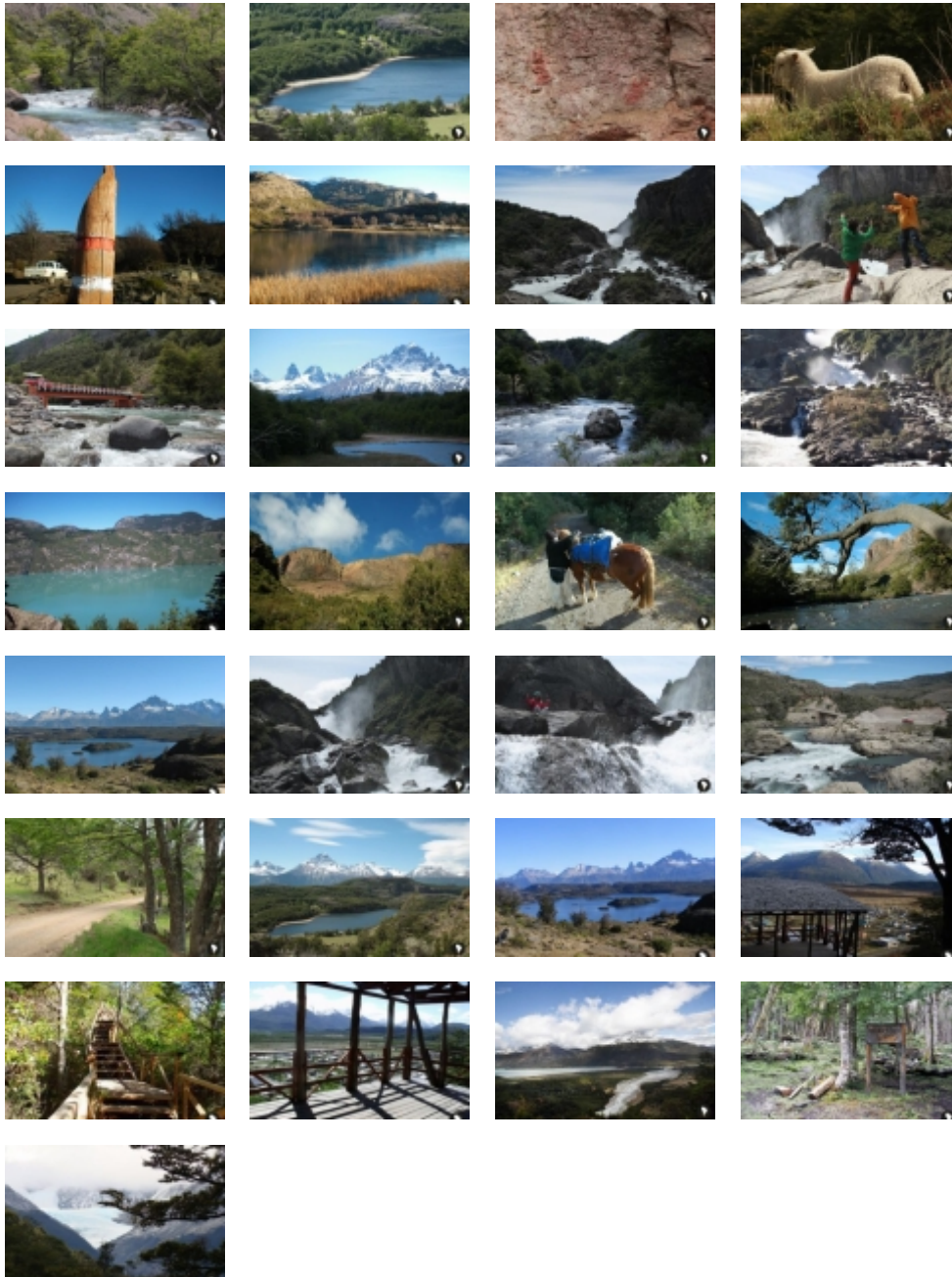


## CONTACTOS

Lago Tamango Cabañas, Sector Alto Río Ibáñez s/n, a 19 km de Villa Cerro Castillo; (09) 99193708 - 93195627 - 98136634; [info@lagotamango.com](mailto:info@lagotamango.com); [www.lagotamango.com](http://www.lagotamango.com).



## GALERÍA





## VIDEOS

- Lago Tamango / [http://www.youtube.com/watch?v=7\\_jCxzFtmG8](http://www.youtube.com/watch?v=7_jCxzFtmG8)
- Intérnate en los aún desconocidos paisajes de la Ruta Las Ardillas / <http://www.youtube.com/watch?v=0WbrCY76Ob0>
- Artesanía en Lana - Residencia Catalina Bauer / <http://vimeo.com/74863941>



## RUTAS

- Intérnate en los aún desconocidos paisajes de la Ruta Las Ardillas / <http://es.wikiloc.com/wikiloc/view.do?id=6713473>